

- Confine comunale Vertemate con Minoprio
- Nuclei di antica formazione (NAF)

**Servizi pubblici o di interesse generale**

- servizi esistenti**
- if istruzione
  - gc servizi di interesse generale;
  - ss sanità ed assistenza
  - ca attrezzature religiose
  - gs\* attrezzature sportive
  - erp edilizia residenziale pubblica
  - rt servizi di scala sovracommunale
  - vt verde pubblico
  - p parcheggi
- servizi di progetto**
- vp verde pubblico di progetto
  - sp Altri servizi di progetto

**Servizi tecnologici**

- IT.n Aree per impianti tecnologici

**Sistema della fruizione e della mobilità' dolce**

- Percorsi ciclopedonali esistenti
- Nuovi percorsi ciclopedonali
- Direttrici di fruizione ambientale esistenti
- Direttrici di fruizione ambientale di progetto
- Altri elementi di fruizione ambientale locale

**Elementi strutturali della rete ecologica (aree tutelate)**

- Parco Regionale delle Groane (l.r. 39 del 28/12/2017)
- Fiumi torrenti e corsi d'acqua pubblici e relative sponde

**Elementi della rete ecologica**

- BZP Zone tamponi di 1° livello (REP)
- BZS Zone tamponi di 2° livello (REP)
- CAS Aree sorgenti di biodiversità di 2° livello (REP)
- STS Stepping stones (REP)

**Infrastrutture di mobilità**

- impianti ferroviari
- Linea ferroviaria esistente
- Viabilità esistente
- Adeguamenti o nuove previsioni viarie di scala comunale
- Adeguamento dei nodi esistenti
- Fascia di rispetto cimiteriale

**Ambiti soggetti a PA o PCC**

- T.n Ambiti di trasformazione
- C.n Comparti del PdR
- Ambiti della rigenerazione

Comune di Vertemate con Minoprio  
Provincia di Como

**PGT**

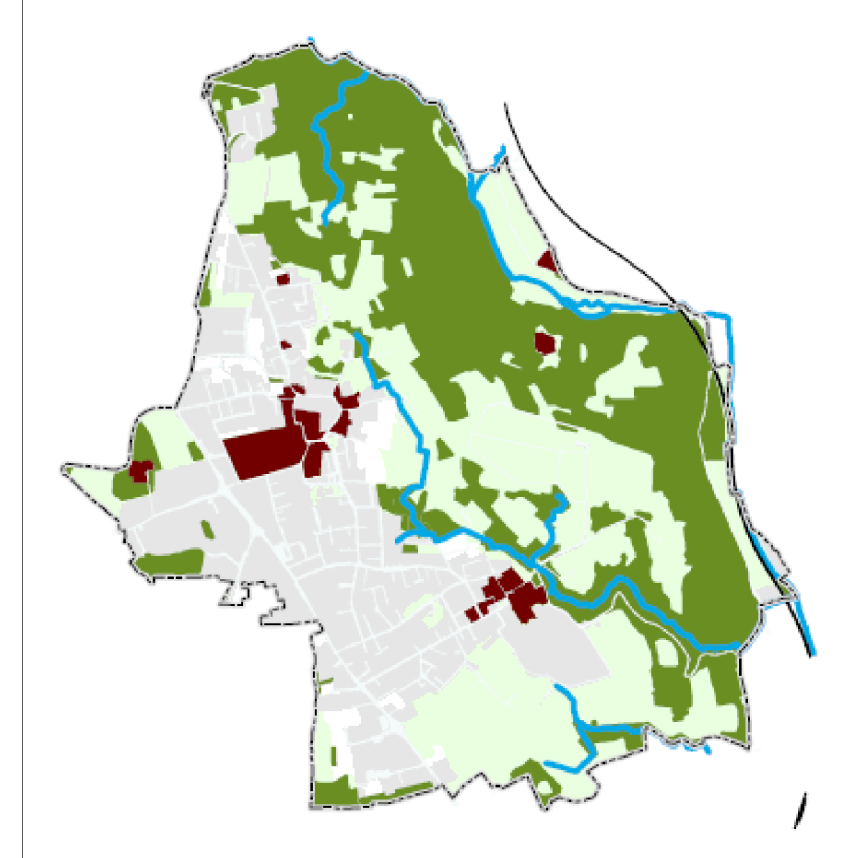
**Piano dei Servizi**

**B.1.1**

**Disciplina del PdS - servizi esistenti e di progetto**

Scala 1:2.000

modificata a seguito di controdeduzione alle osservazioni e ai pareri pervenuti



Professionisti incaricati  
architetto Fabrizio Ottoloni

Febbraio 2024